

Архангельск (8182)63-90-72
Астана (7172)727-132
Астрахань (8512)99-46-04
Барнаул (3852)73-04-60
Белгород (4722)40-23-64
Брянск (4832)59-03-52
Владивосток (423)249-28-31
Волгоград (844)278-03-48
Вологда (8172)26-41-59
Воронеж (473)204-51-73
Екатеринбург (343)384-55-89
Иваново (4932)77-34-06

Ижевск (3412)26-03-58
Иркутск (395)279-98-46
Казань (843)206-01-48
Калининград (4012)72-03-81
Калуга (4842)92-23-67
Кемерово (3842)65-04-62
Киров (8332)68-02-04
Краснодар (861)203-40-90
Красноярск (391)204-63-61
Курск (4712)77-13-04
Липецк (4742)52-20-81
Киргизия (996)312-96-26-47

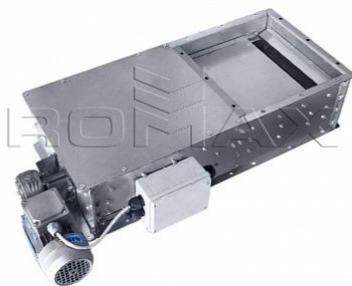
Магнитогорск (3519)55-03-13
Москва (495)268-04-70
Мурманск (8152)59-64-93
Набережные Челны (8552)20-53-41
Нижний Новгород (831)429-08-12
Новокузнецк (3843)20-46-81
Новосибирск (383)227-86-73
Омск (3812)21-46-40
Орел (4862)44-53-42
Оренбург (3532)37-68-04
Пенза (8412)22-31-16
Казахстан (772)734-952-31

Пермь (342)205-81-47
Ростов-на-Дону (863)308-18-15
Рязань (4912)46-61-64
Самара (846)206-03-16
Санкт-Петербург (812)309-46-40
Саратов (845)249-38-78
Севастополь (8692)22-31-93
Симферополь (3652)67-13-56
Смоленск (4812)29-41-54
Сочи (862)225-72-31
Ставрополь (8652)20-65-13
Таджикистан (992)427-82-92-69

Сургут (3462)77-98-35
Тверь (4822)63-31-35
Томск (3822)98-41-53
Тула (4872)74-02-29
Тюмень (3452)66-21-18
Ульяновск (8422)24-23-59
Уфа (347)229-48-12
Хабаровск (4212)92-98-04
Челябинск (351)202-03-61
Череповец (8202)49-02-64
Ярославль (4852)69-52-93

<http://zavodromax.nt-rt.ru/> || zxd@nt-rt.ru

Задвижка электрическая ЗЭВ



Технические характеристики

Наименование	Ед.измерения	Значение
Задвижка электрическая ЗЭВ-300		
A	мм	154
B	мм	365
C	мм	763
D	мм	112
E	мм	364
F	мм	314

Задвижка электрическая модели ЗЭВ используются для разгрузки сухого продукта из бункеров, хранилищ и конвейеров. Задвижка работает в помещении или на открытом воздухе под навесом с нижним предельным значением температуры воздуха эксплуатации -20°C .

Конструкция:

Механизм перемещения состоит из электродвигателя, который передает крутящий момент на винт, тем самым приводя поступательное движение шибера.

Задвижка должна подключаться к трехфазной сети переменного тока частотой 50 Гц, напряжением 380В с глухозаземленной нейтралью через устройство защитного отключения.

Комплектность:

Задвижка поставляется в сборе, в комплекте с датчиками, рамой и шибером. Механизм привода зависит от типа привода, поэтому поставляется отдельно.

Сроки службы и хранения.

Срок службы - 10 лет.

Срок хранения и действия консервации завода-изготовителя задвижки при надлежащем хранении - 18 месяцев. При необходимости длительного хранения следует через каждый год производить переконсервацию.

Срок сохранности электрооборудования – в течение 2 лет при отсутствии в окружающей среде кислотных и других паров, вредно действующих на электроаппараты и упаковку.

Гарантийные обязательства:

Гарантийный срок - 12 месяцев со дня ввода задвижки в эксплуатацию, но не более 18 месяцев со дня отгрузки потребителю поставщиком.